

CONSUMPTIE- EN SORTEERSCAN



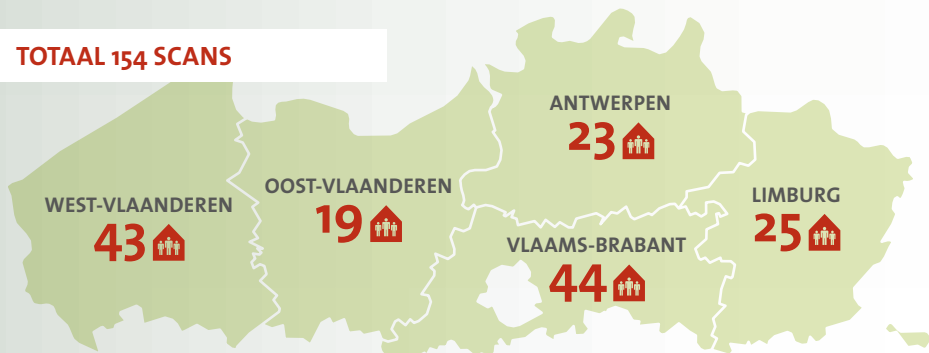
EVALUATIERAPPORT

IN HET KADER VAN PILOOTPROJECT 2018-2019

DE CONSUMPTIE- EN SORTEERSCAN

IS EEN LAAGDREMPelige ACTIEVE METHODIEK OM KWETSBARE GEZINNEN BEWUST TE MAKEN VAN HET BELANG VAN DUURZAAM CONSUMEREN EN HEN AAN TE ZETTEN OM MEER AFVAL TE SORTEREN.

TOTAAL 154 SCANS



KWETSBARE DOELGROEP

43%

Verhoogde tegemoetkoming

2%

Actieve budgetmeter

55%

SHM/SVK/
Lage huur

VIA VIA

Toeleiding van de doelgroep gebeurt via

Energiescan

41

65

Sociale huisvestingsmaatschappij

OCMW

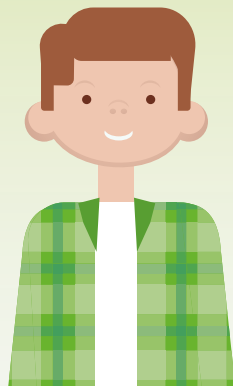
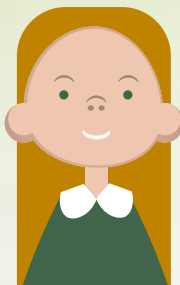
24

20

Ander netwerk

Het actieboekje is top

Ik vond het leerzaam



VOOR DE SCAN



35%

van de respondenten heeft geen GFT-recipient



60%

van de respondenten weet niet goed hoe je PMD moet sorteren



55%

van de respondenten is niet goed op de hoogte van de regels van het recyclagepark

NA DE SCAN



gemiddeld **11,68** minder restafvalzakken per inwoner per jaar



56%

van de aanwezige AEEA wordt verwijderd



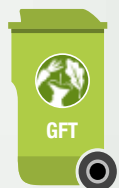
43%

van de aanwezige batterijen wordt verwijderd



56%

van de respondenten heeft een **nee-nee sticker** op de brievenbus geplakt



51%

van de respondenten heeft een **gft-recipient** aangeschaft of is gaan composteren

DIT VINDEN DE BEWONERS ERVAN:

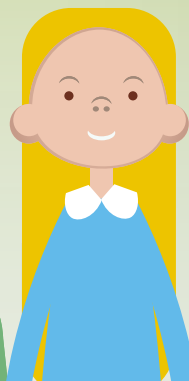
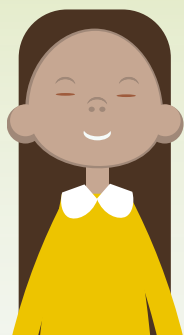
Samen zoeken naar concrete oplossingen

Het gesprek met de scanner is belangrijk

Bruikbare tips

De uitleg was duidelijk

Handig sorteerpakket





HEBBEN WE DE KWETSBARE DOELGROEP BEREIKT?

Ja! Alle huishoudens die binnen dit project een piloot CS-scan hebben ontvangen vallen onder de kwetsbare doelgroep. Om deze groep te bereiken is het essentieel om samen te werken met lokale partners. Zij kunnen via een persoonlijke uitnodiging of een contactmoment de meerwaarde, urgentie en aanpak van de scan bespreken.

WELKE VORM VAN TOELEIDING PAST HET BEST?

1. Integratie van de CS-scan binnen sociale huisvestingmaatschappijen, bv. bij inhuring/bestaande bijeenkomsten.
2. Ontwikkelen van afvalvorming voor de doelgroep in samenwerking met lokale sociale huizen/diensten.
3. Mogelijkheden in koppeling tussen Energiescan en CS-scan.

“ We zijn bij iemand geweest die alles bijhield of verzamelde, omdat hij dacht dat je in een containerpark voor alles moet betalen. Nadat we hem rustig hadden uitgelegd dat je heel wat spullen kosteloos kan wegbrengen, bleek hij bij een volgende bezoek reeds tot actie zijn overgegaan. Dat gaf toch wel moed, hij had alle gratis dingen al weggedaan.

Scanner Nancy



IS ER EEN METHODIEK ONTWIKKELD DIE AANSLUIT OP DE BEHOEFTE VAN DE DOELGROEP?

De aanpak, hulpmiddelen en inhoud van de CS-scan zijn volledig gericht op persoonlijke en concrete ondersteuning van de doelgroep. Door het aanbieden van twee bezoeken met de basis- en de opvolgscan kunnen we werken aan gedragsverandering. Het is vooral de persoonlijke aanpak, de dialoog met de scanner en de concrete tips die als positief ervaren wordt.

“ Het heeft gezorgd voor een stukje bewust worden. Dat je er dagelijks mee kan werken. En ja, we hebben wel wat eyeopeners gehad. Na het bezoek zijn we begonnen met het sorteren van het plastic.

Bewoner Genk





HEEFT DE METHODIEK EFFECT OP HET GEDRAG VAN DE DOELGROEP?

We zien een hoge activatie bij de huishoudens tussen basis- en opvolgscan. Gemiddeld neemt het restafval af met 11,68 restafvalzakken per jaar, dat staat voor 69,40 kilo restafval. Bij de afvalfractie PMD en GFT ligt de kennistoename het sterkst op de samenstelling van de fractie (wat kan er bij en wat niet). Bij grofvuil, AEEA en KGA informeren we beter over het waarom en hoe verwijderen van de fractie. We zien dat stukken afval verwijderd zijn naar recyclagepark, Kringwinkel of inleverpunten en diverse acties zijn ondernomen.

“

Zeker omdat het twee huisbezoeken zijn, dat ze je een tijdje opvolgen, dat heeft een sterk effect. Dat heeft bij mij wel gezorgd voor ‘ik moet het in handen nemen’. Ik wil het opruimen. Ik heb verschillende elektrische toestellen die ik al lang verzamel nu toch maar eens naar de Kringwinkel gebracht. Ook een aantal GSM’s heb ik naar het recyclagepark gebracht.

Bewoner Brugge

SLUIT DE METHODIEK AAN OP HET BESTAANDE AFVALBELEID EN NIEUW FINANCIERINGSKADER?

Er zijn mogelijkheden afgetoetst waarin de CS-scan wordt gedefinieerd binnen het Vlarema, het uitvoeringsbesluit van het materialendecreet.

Een verdere uitwerking hiervan is alleen relevant wanneer het klaverbladfinancieringsmodel gerealiseerd wordt.



IS ER EEN METHODIEK ONTWIKKELD DIE AANSLUIT OP EEN BUSINESSMODEL VOOR DE ENERGIESNOEIERS?

Het pilootproject laat zien dat de expertise van de Energiesnoeiers mogelijkheden biedt voor verruiming van de dienstverlening op verschillende thema's binnen kwaliteitsvol wonen. De focus op een nieuw thema zorgt voor jobcreatie omdat dit allereerst het lokale netwerk van de Energiesnoeiers verbreedt en de kanalen van toeleiding diversifieert.



“ Ik denk dat we hier goed mee aan de slag kunnen, we zien verschillende kansen in onze regio.

Energiesnoeier Schakelaar



**DOWNLOAD HET VOLLEDIGE RAPPORT OP ONZE SITE:
WWW.ENERGIESNOEIERS.NET**

Contact:

Annerike Hekman
energiesnoeiers
annerike@herwin.be

Energiesnoeiers zijn lid van

