

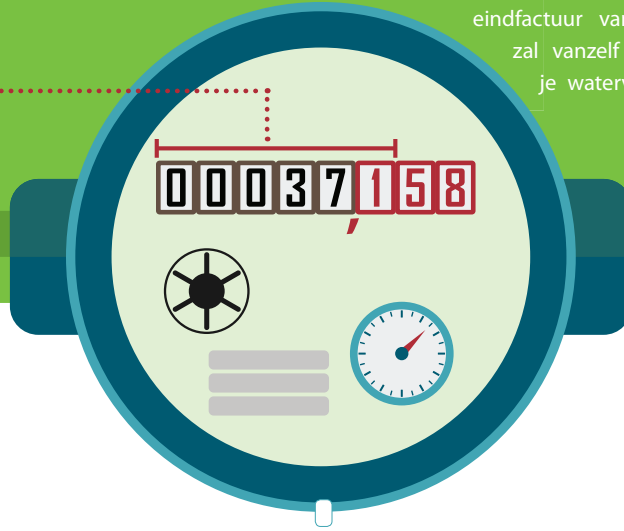
WATERVERBRUIK

IN ZICHT METEN IS WETEN.

**NOTEER ALTIJD
1 CIJFER NA DE KOMMA!**

EN DAT GELDT OOK VOOR JE WATERVERBRUIK.

Op deze kaart kan je maand na maand je verbruik noteren en opvolgen. Zo vermijd je onaangename verrassingen als je de eindfactuur van de watermaatschappij ontvangt. Je zal vanzelf ook een stuk bewuster omgaan met je waterverbruik en zo zelf de kosten drukken.



JAARVERBRUIK VORIG JAAR:	<input type="text"/>	m ³	JAARVERBRUIK VORIG JAAR:	<input type="text"/>	m ³
GEMIDDELD MAANDVERBRUIK: (=JAARVERBRUIK / 12 MAANDEN)	<input type="text"/>		GEMIDDELD MAANDVERBRUIK: (=JAARVERBRUIK / 12 MAANDEN)	<input type="text"/>	
DATUM	METERSTAND	VERBRUIK	DATUM	METERSTAND	VERBRUIK
01 / 01 / 2019	00037,1	10,5		00000,0	
01 / 02 / 2019	00047,6			00000,0	
	00000,0			00000,0	
	00000,0			00000,0	
	00000,0			00000,0	
	00000,0			00000,0	
	00000,0			00000,0	
	00000,0			00000,0	
	00000,0			00000,0	
	00000,0			00000,0	
	00000,0			00000,0	
	00000,0			00000,0	
	00000,0			00000,0	
JAARVERBRUIK NA 1 JAAR:	<input type="text"/>	m ³	JAARVERBRUIK NA 2 JAAR:	<input type="text"/>	m ³
GEMIDDELD MAANDVERBRUIK: (=JAARVERBRUIK / 12 MAANDEN)	<input type="text"/>		GEMIDDELD MAANDVERBRUIK: (=JAARVERBRUIK / 12 MAANDEN)	<input type="text"/>	



SLIM OMGAAN MET JE WATERVERBRUIK HOEFT NIET MOEILIK TE ZIJN. DOOR EEN AANTAL TIPS TOE TE PASSEN, KOM JE AL EEN HEEL EIND. HIERONDER LEES JE WELKE TIPS JOU EXTRA GOED VAN PAS ZULLEN KOMEN.

FACTUUR

- Volg je waterverbruik op** door regelmatig (bijvoorbeeld maandelijks) je meterstanden te noteren.
- Vraag aan de watermaatschappij om **maandelijks** (i.p.v. driemaandelijks) een lagere voorschotfactuur te krijgen.
- Geef jaarlijks de meterstand door** aan de watermaatschappij. Zo vermijd je een te hoge factuur doordat de watermaatschappij je verbruik verkeerd inschat.
- Domicilieer alle bewoners op het adres.** Zo kan de korting op het vastrecht en het verbruik in het basistarief correct worden berekend.

WASSEN

- Verzamel de vuile was tot je een **volle wasmachine** kan opzetten
- Gebruik het **waterbesparend programma** van de wasmachine.
- Je wasmachine verbruikt veel water en heeft geen waterbesparend programma. Als je een nieuw toestel aanschaft, kies je best voor een **zuinig toestel**. Als je beschermde afnemer bent, kan je gebruikmaken van de kortingsbon van fluvius. Kijk op www.fluvius.be

AFWASSEN

- Verzamel de afwas.** Doe beter één grote afwas dan tien kleintjes.
- Gebruik een **volle vaatwasmachine** in plaats van een handafwas.
- Spoel de afwas niet af** voor je hem in de vaatwasmachine zet.
- Je vaatwasmachine verbruikt veel water en heeft geen waterbesparend programma. Als je een nieuw toestel aanschaft, kies je best voor een **zuinig toestel**.

TOILET

- Je toilet heeft een grote spoelbak. Leg een **fles water in de spoelbak** of plaats een waterstop voor het toilet.
- Plaats bij je toilet een **spoelbak met twee knoppen**: één knop voor weinig water en één knop voor veel water.
- Gebruik zo veel mogelijk de **kleine knop** om het toilet door te spoelen.

BADKAMER

- Gebruik een **beker** als je je tanden poetst
- Doe de kraan dicht** als je inzeept onder de douche of tijdens het scheren.
- Douche niet langer dan nodig.** Maak gebruik van de douchecoach.
- Plaats een **spaardouchekop** in de douche. Hiermee beperk je niet alleen koud maar ook warm water.

INSTALLATIE EN LEKKEN

- In je woning zijn loden leidingen aanwezig. Je laat die leidingen best zo snel mogelijk vervangen. Beperk in afwachting daarvan de loodconcentratie. Hoe je dat kan doen, lees je in de folder **'Vervang loden leidingen'**.
- Er is een **lek** aan: _____
Laat dit zo snel mogelijk herstellen.
- Doe regelmatig een eenvoudige lekttest.** Noteer de meterstand van de watermeter en zet alle toestellen die water verbruiken uit. Noteer 1 uur later opnieuw de meterstand. Verschilt die laatste meterstand van de eerste? Dan heb je een lek en neem je best zo snel mogelijk contact op met een loodgieter.

ANDERE TIPS

- Drink kraantjeswater!** Dat is lekker en goedkoop en bovendien goed voor het milieu. Per liter mineraalwater die je dagelijks vangt door kraantjeswater, bespaar je tussen € 70 en € 200 per jaar.
- Gebruik **regenwater** om je planten water te geven, om te poetsen en de auto te wassen.
- Vang het water dat je moet laten lopen** voor het warm wordt **op** in een emmer om het later te gebruiken, bijvoorbeeld om de planten water te geven.
- Plaats een **waterbespaarder** in de kraan van:

